



# Mobile Machine Diagnostics Wifi BoxNG



Better be safe. Safely be better.

# モバイル診断ツールWifi BoxNG

- 加工不良、機械の異常にはさまざまな原因があります。



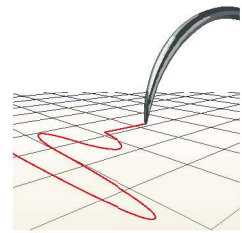
チャターマーク



寸法精度



騒音

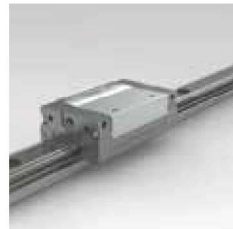


振動

- 原因は欠陥、摩耗、損傷、組み立てエラーなど多岐にわたり、見極めるのが非常に困難です



ボールネジ



リニアガイド



ベアリング



不釣合い

- Wifi BoxNGはこれらの問題を特定するのに役立ちます。



ワイヤレスデータ転送

- 隔てられた空間の測定が可能
- 機械保護



モバイルアプリ

- 独立動作が可能



予防保守を支援

- 初期段階での問題検出が可能

- 取り付けの例:

Wifi BoxNGは、マグネット式の為、簡単に取り外しすることができます。

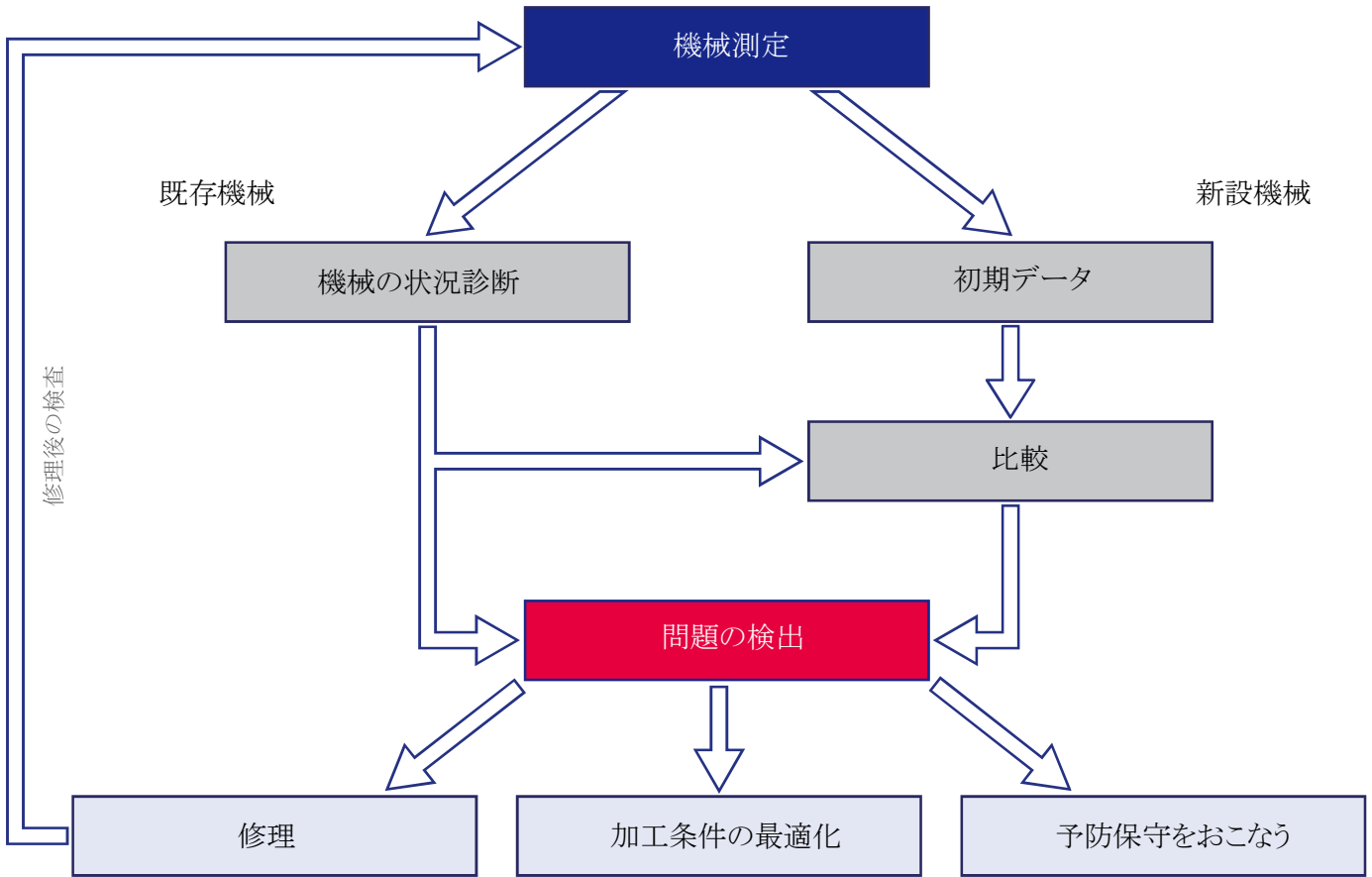


スピンドルハウジング

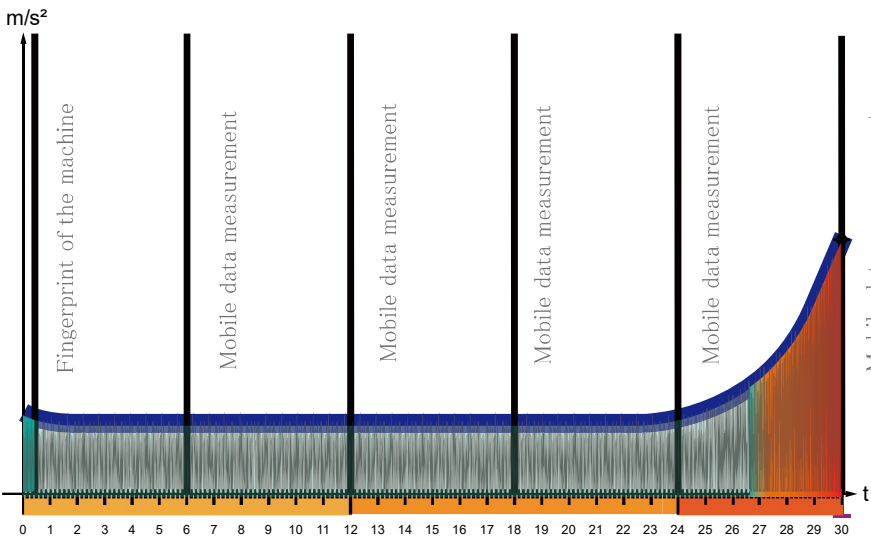


カッティングテーブル/スライドキャリッジ

■ 最適な処理のために:



■ 定期的な測定



機械部品の問題を検出する

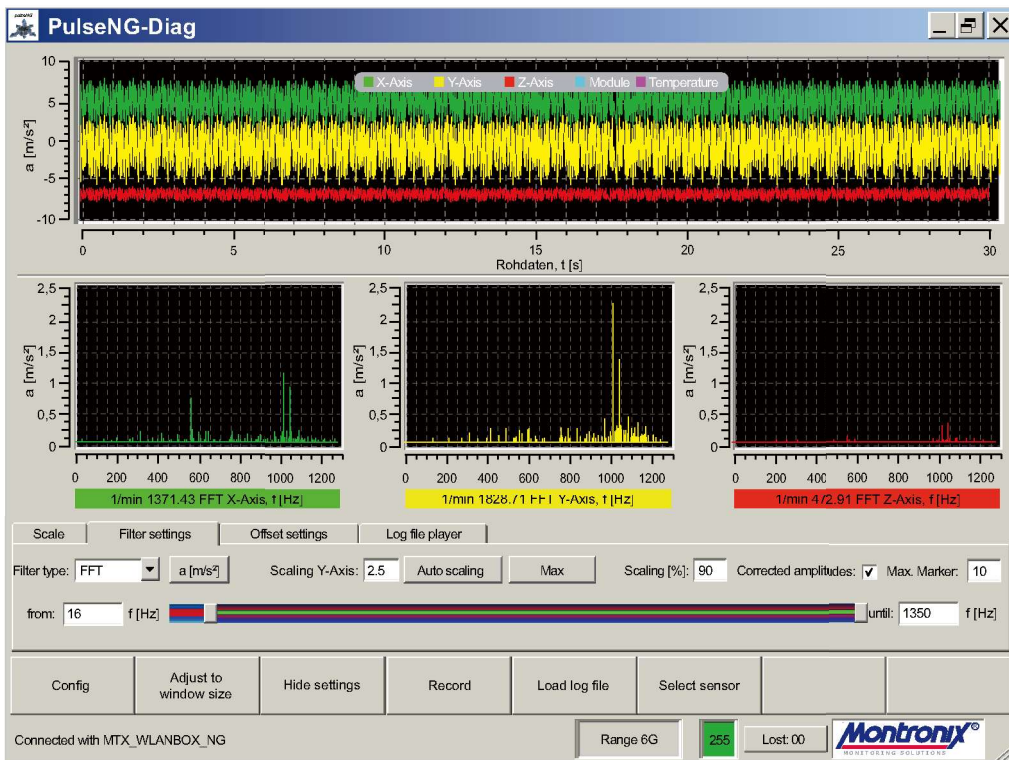
- 磨耗、図表の傾向
- 損傷

Wifi BoxNGのメリット

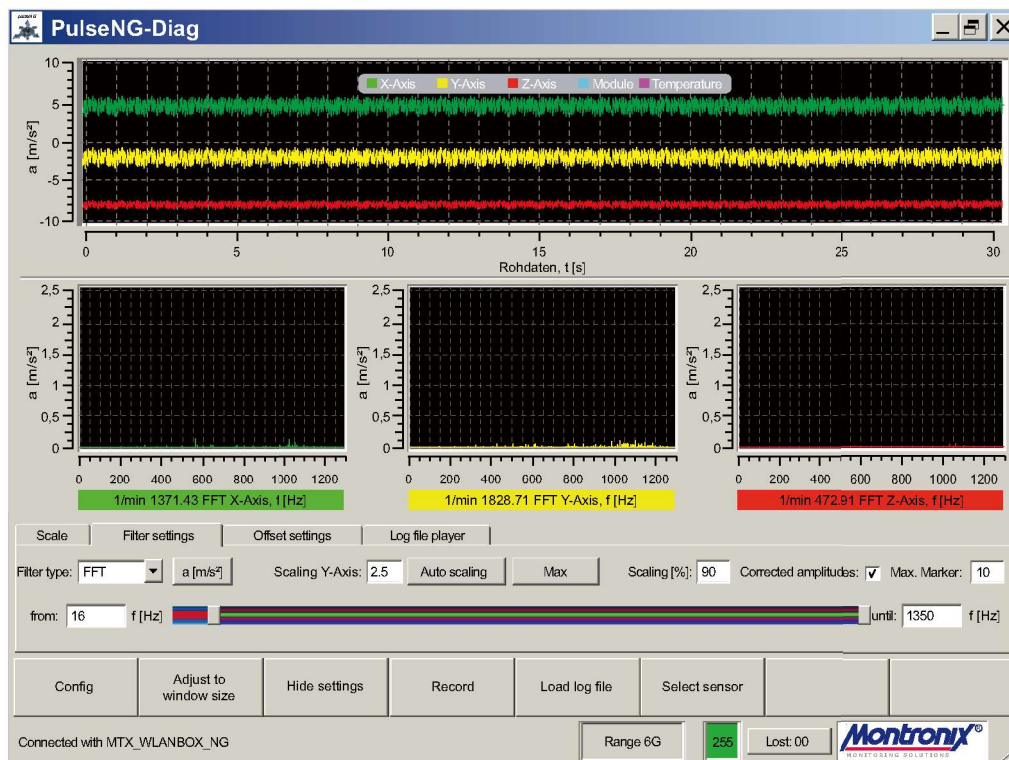
- 機械の可用性を高める
- 修理後の点検
- 工具の長寿命化
- 加工データの最適化

# 使用例-導入比較

## ■ スピンドル



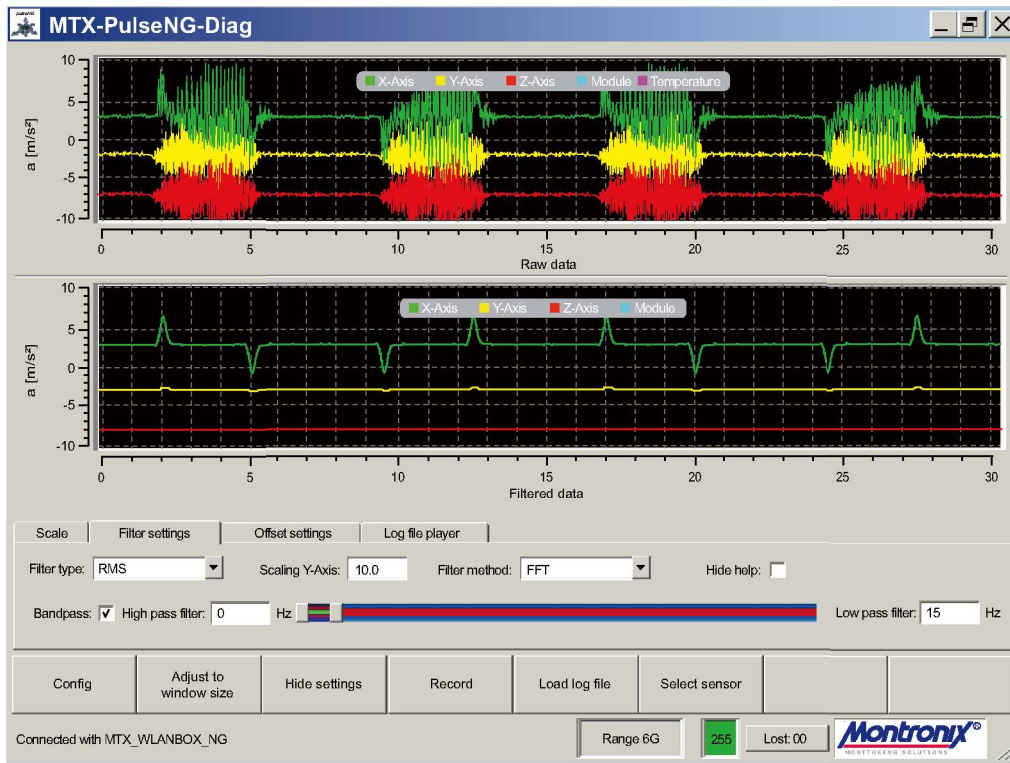
導入前



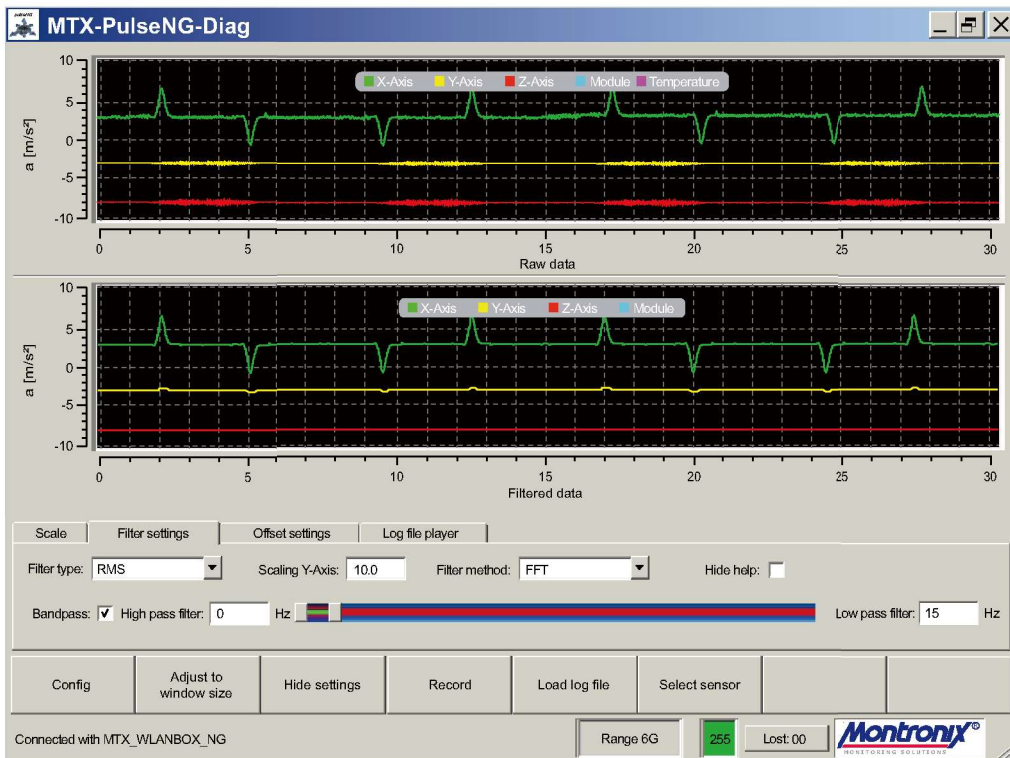
導入後



## ■ ボールネジ



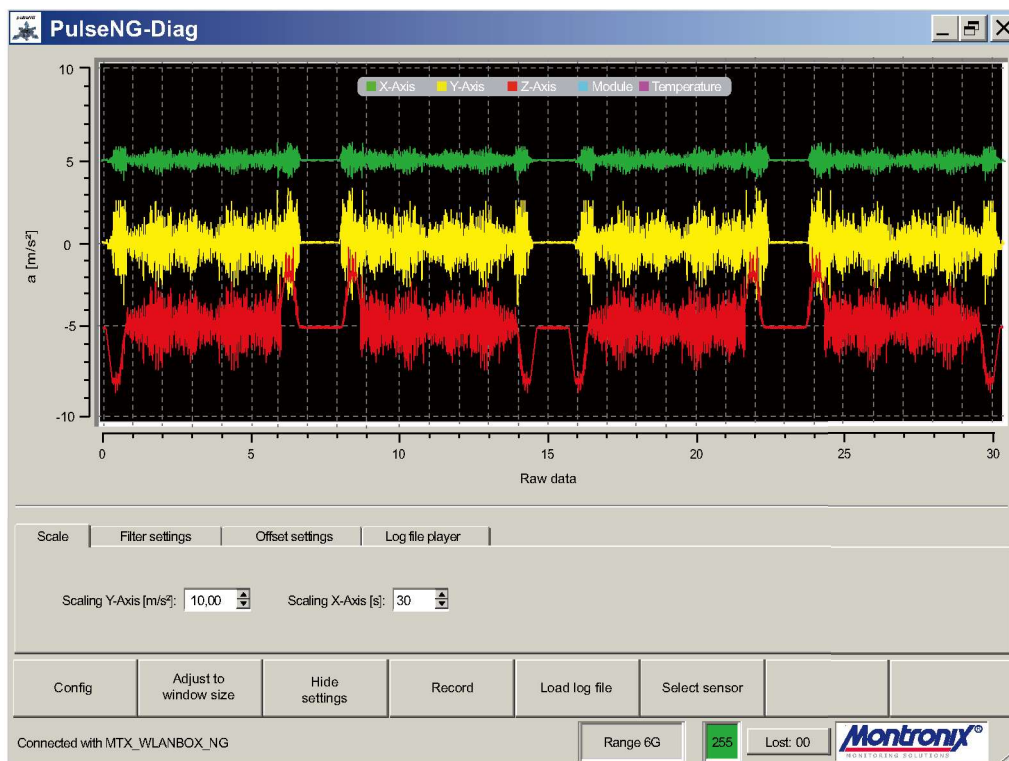
導入前



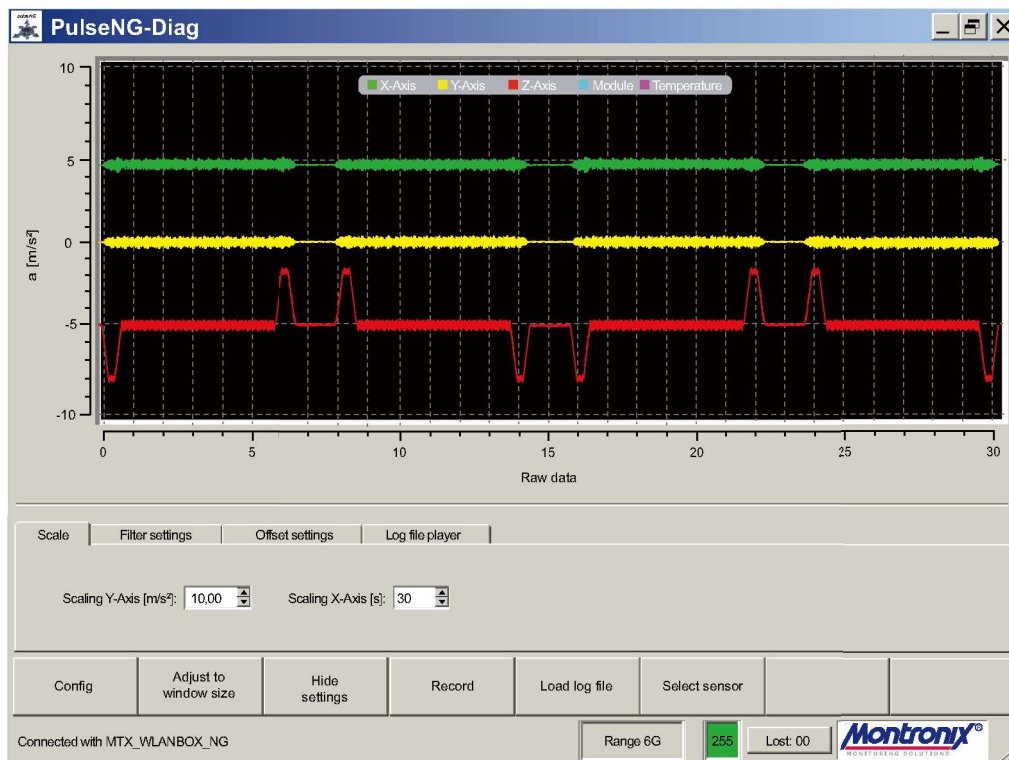
導入後

# 使用例-導入比較

## ■ リニアガイド / キャリッジ



導入前



導入後

マシニングセンター



NC旋盤



研削盤



掘削機/フライス盤



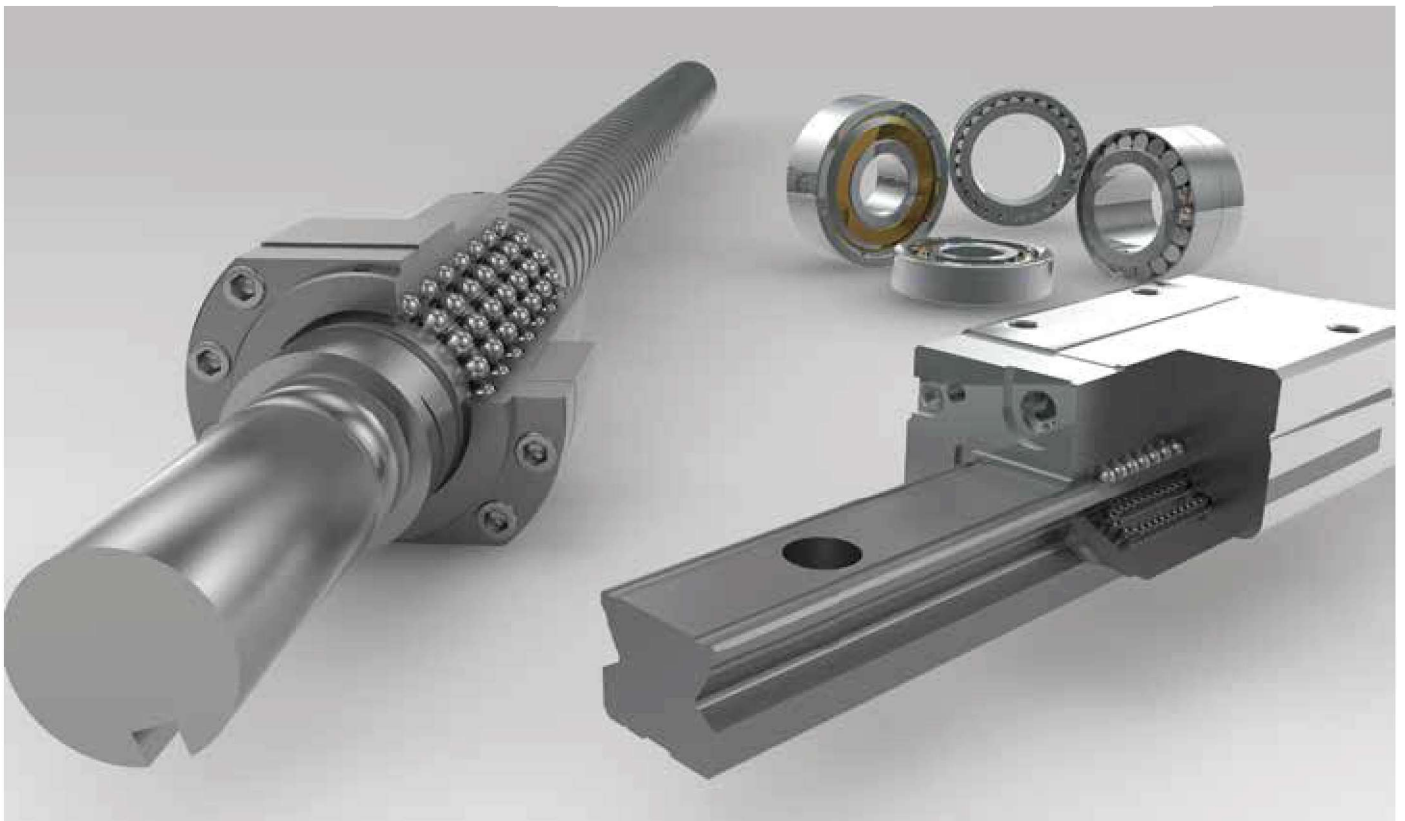
ロボット



ハンドリングシステム



機械部品の診断



# Montronix®

MONITORING SOLUTIONS

## Industry 4.0

Wifi BoxNG	
寸法 (HxWxD) mm単位	約 130 x 85 x 35
重量	約 450 g
保護クラス	IP54
規格	IEEE 802.11b, 802.11g
受信範囲	< 1 ms
周波数範囲	0~95%
バッテリー動作時間	18 - 30 V DC

PulseNG 3軸加速度センサー	
寸法 (HxWxD) mm単位	約 30×40×12
重量	約 100 g
保護クラス	IP67
分解能	0,01 m/s <sup>2</sup> / 0,03 m/s <sup>2</sup>
バンド幅	1350 Hz
サンプルレート	センサの軸ごとに3248値/秒

## Global Competency



## 西部商工株式会社

650-0031  
神戸市中央区東町116神戸パークサイドビル7F  
Tel: 078-335-7573 Fax: 078-335-7580  
✉ montronix@seibushoko.com  
🏠 www.seibushoko.com



Solution  
Partner

Automation  
Drives

SIEMENS

Better be safe. Safely be better.